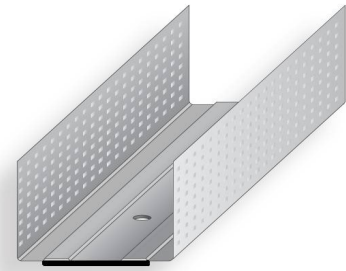


SKF horisontaalprofiil

58mm

Toodetud vastavalt EN 14195 : 2014



KIRJELDUS:

SKF 58 horisontaalprofiil on valmistatud kuumtsingitud terasest. Profiili põhjal on 4mm polüetüleen tihend mis aitab saavutada parema kontakti profiili ja aluspinna vahel.

Profiilidel on 58mm kõrgused servad. Servadele on sisse valtsitud karestus, mis lihtsustab kruvide paigaldamist.

Profiili põhjas on ühtlase sammuga avad kruvikinnituste jaoks.

Profiilid on pakendatud puitlusele ja kinnitatud plastikust pakkelitidega

TOODE	PIKKUS mm	PAKK tk	ALUS tk
SKF66/58	3000; 3600	4	144
SKF70/58	3000; 3600	4	144
SKF95/58	3000; 3600	4	108
SKF120/58	3000; 3600	4	54

ESITLUS

Tuleklass	A1
Murdetugevus	270 – 500 MPa
Ohtlikud ained	NPD
Keskkonnaklass	C1
Materjal	Teras DX51D
Pinnakate	Zink 100 Gr/m ²

KASUTUS:

SKF 58 horisontaalprofiili kasutatakse alumise- või ülemise vööna koos Profiline VP või AVP vertikaalprofiilidega kergvaheseinte teraskarkassi ehitamiseks.

Profiile saab vajaduse korral mõõtu lõigata plekikäärudega või metallisaega.

Profiile võib ladustada kuivas ja puhtas keskkonnas.

Terase jäägid on 100% taaskasutatavad.

TOODE	A	B	C
SKF66/58	58	66	58
SKF70/58	58	70	58
SKF95/58	58	95	58
SKF120/58	58	120	58