

LEDEN

*profi*line

Tooteleht

ProfiLine HP horisontaal- profiilid

ProfiLine horisontaalprofiilid on ehituses populaarne valik, pakkudes mitmeid eeliseid nii elamu- kui ka äriprojektide ehitamisel. Oma kasutusmugavuse poolest tuntud profiilid tagavad süsteemse kasutamise korral ka nõuetekohase tugevuse, heli- ja tulekindluse.



profiLine.ee

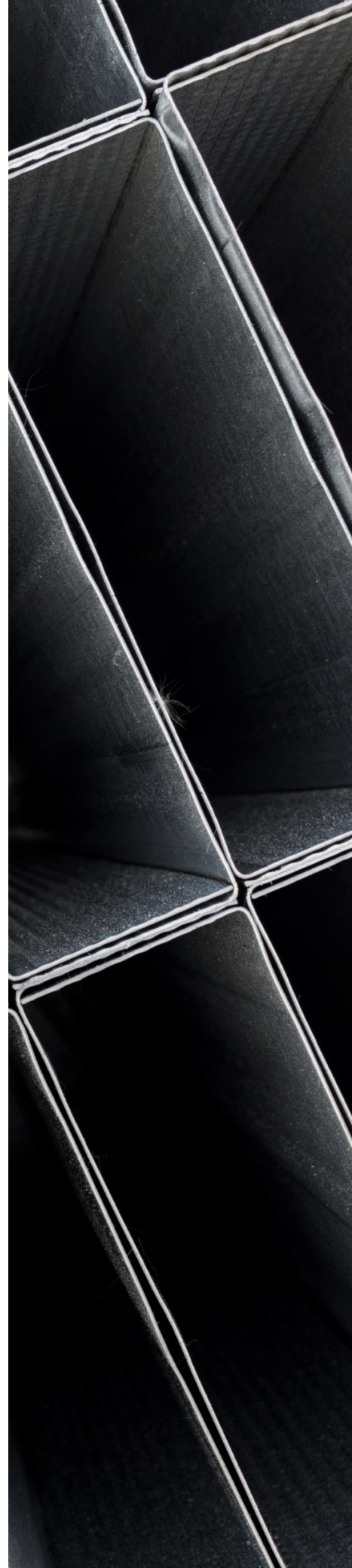


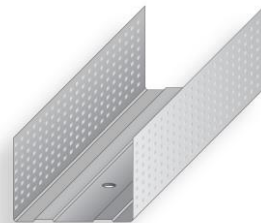
Info.ee@ledengroup.com



(+372) 634 9200

Leden Estonia AS • Loovälja tee 11 • Jõelähtme vald • 74210 Harjumaa • Estonia





Mõõdutabel

Toode	B laius (mm)	H kõrgus (mm)	Pikkused (mm)	Pakis (tk)	Alusel (tk)
HP42/37	42	37	3000	12	240
HP42/58	42	58	3000	8	192
HP66/37	66	37	3000	8	192
HP66/58	66	58	3000	8	160
HP70/37	70	37	3000	8	192
HP70/58	70	58	3000	8	160
HP95/37	95	37	3000	8	144
HP95/58	95	58	3000	8	120
HP120/37	120	37	3000	6	120
HP120/58	120	58	3000	6	90

Kasutuskohad

Peamiselt kasutatakse Profiline horisontaalprofiile järgmistes kohtades:

- **Kipsplaatide kinnitamine.** Horisontaalprofiile kasutatakse kipsplaatide kinnitamiseks seinte ja vaheseinte alumistes ja ülemistes servades, tagades kipsplaatide kindla ja sirge paigalduse.
- **Seinakarkassid.** Horisontaalprofiile kasutatakse koos vertikaalprofiilidega (VP) kerg- ja vaheseinte karkasside püstitamiseks. Horisontaalprofiilid ühendatakse vertikaalprofiilidega, mis tagavad konstruktsioonilise tugevuse.
- **Ukse- ja aknaavade raamid.** Ukse- ja aknaavade horisontaalsete servade tugevuse tagamiseks ja konstruktsioonilise raami valmistamiseks kasutatakse horisontaalprofiile.
- **Ripplagede ehitamine.** Profiline horisontaalprofiilidest saab ehitada kiirelt ja lihtsalt ühetasapinnalisi ja astmelisi ripplagesid.



Tehniline teave

Materjal	'DX51D, 'S220GD
Pinnakate	Zn
Keskonnaklass	C1
Tuletundlikkuse toimivus	A1
Tõmbetugevus	≥ 270-500MPa (N/mm ²)
Toimivusdeklaratsioon	Vastavalt EN 14915:2015

¹ Kasutatud materjalid on tarnitud peamiselt EU edasimüüjatelt ning omavad vastavaid sertifikaate.



Alternatiivsed süsteemid

profiline

KNAUF

gyproc
SAINT-GOBAIN

NORGIPS

HP42/37	UW 42/30	SK 42/37	N/A
HP42/58	UW 50/40	SK 42/60	UW 50/40 ³
HP66/37	UW 66/30	SK 66/37	N/A
HP66/58	N/A	SK 66/60	N/A
HP70/37	UW 70/40	SK 66/37	UW 75/40 ³
HP70/58	UW 75/40	N/A	N/A
HP95/37	UW 95/30	SK 95/37	UW 100/40 ³
HP95/58	UW 100/40	SK 95/60	N/A
HP120/37	UW 125/40	N/A	N/A
HP120/58	N/A	N/A	N/A

³ Toode ei ole Eestis saadaval või on saadaval ainult eritellimusel. Tootjapoolse terviksüsteemi saavutamiseks kontakteeruda Profiline kliendihalduriga või süsteemi pakkujaga.



Sertifikaadid

- Tootmine on sertifitseeritud vastavalt EN 14195 : 2014 standardile
- CE märgistatud vastavalt EN 14195 : 2005 standardile
- Kvaliteedijuhtimine on sertifitseeritud vastavalt ISO 9001:2015 standardile
- Standardiseeritud vastavalt ISO 14001:2015 keskkonnajuhtimise süsteemile



Keskkonnavalane dokumentatsioon

Profiline tootevalikusse kuuluvad tooted on läbinud olulusringi hindamise (LCA) protseduuri ja on vastavad toote keskkonnadeklaratsiooni (EPD) nõuetele.



Ladustamine

Profiline terasprofiile võib ladustada välitingimustes katuse all kuni 1 kuu. Keelatud on ladustada raskeid aluseid mitmesse kihti üksteise peale.



Tooteringlus ja taaskasutamine

Kõik Profiline terasprofiilid on 100% ümbertöödeldavad. Samuti on Profiline tooted taaskasutatavad, kui need on hoolikalt lahti võetud ja ei ole deformeerunud, vähendades oluliselt materjalide raiskamist ja keskkonnamõjusid. Taaskasutatavad tooted aitavad kaasa jätkusuutlikule ehitamisele ja ressursisäästlikkusele.



Hooldamine

Profiline tooted on hooldevabad, kuna need moodustavad enamasti seina sisemise konstruktsiooni osa, mis on kaitstud erinevate keskkonnatingimuste eest. See elimineerib vajaduse regulaarse hoolduse järele, tagades toote pikaajalise vastupidavuse ja usaldusväärsuse.

Kui profiilil ilmneb nähtavaid deformatsioone, on vajalik toode välja vahetada. Kahjustatud terasprofiili asendamine on oluline, et säilitada konstruktsiooni terviklikkus ja funktsionaalsus.



www.profiline.ee



Info.ee@ledengroup.com



(+372) 634 9200