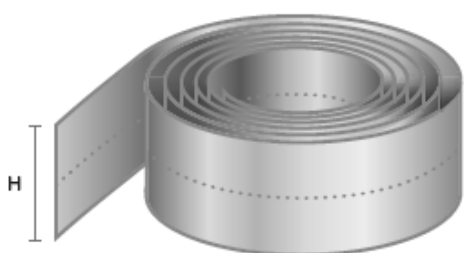
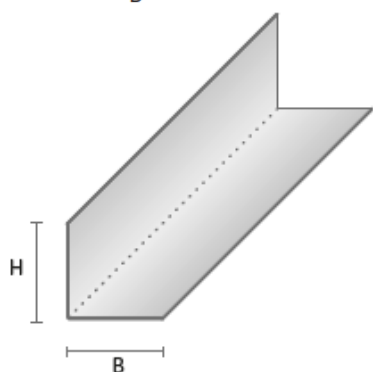
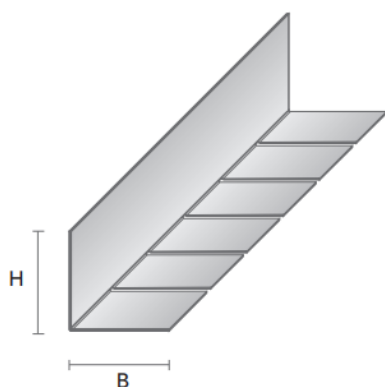


Painutatav LK-profiil, perforeeritud nurgaprofiil LP 50/50, perforeeritud riba PRR 100

- Sobivad kasutamiseks ka täisnurgast erinevates nurkades ning kaarseinte ehitamiseks.
- Profiile saab ise lihtsalt painutada soovitud kraadiga nurga alla.

- Mittetäisnurksete nurkade tugevdamiseks.
- Profiilide ühendamiseks, nt seinä- ja laeprofiilide liitekohtades.
- Materjali paksus: 0,5 mm.



PAINUTATAV L-PROFIIL

Nimetus	B ₁ (mm)	B ₂ (mm)	Pikkus (mm)	Pakis (tk)
LK 45/45	45	45	3000	20
LK 50/50	50	50	3000	20

Sälgutatud, painutatav profiil kaarseinte ja lagede ehituseks.

PERFOREERITUD NURGAPROFIIL

Nimetus	H (mm)	B ₂ (mm)	Pikkus (mm)	Pakis (tk)
LP 50/50	50	50	3000	10

Nurgaprofiil on täisnurkne, kuid profiili keskel olev perforatsioon võimaldab nurga kraadi muuta.

PERFOREERITUD RIBA

Nimetus	B (mm)	Pikkus (mm)	Pakis (tk)
PRR 100	100	10 000	1

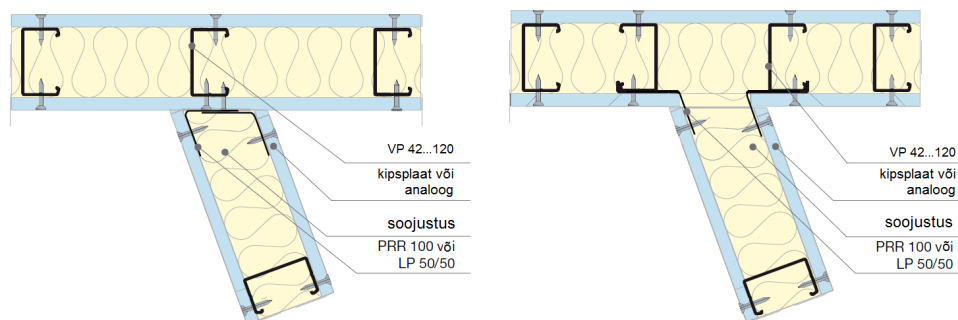
Lõigatakse sobivasse mõõtu ning painutatakse soovitud nurga alla.



Mittetäisnurksed nurgad

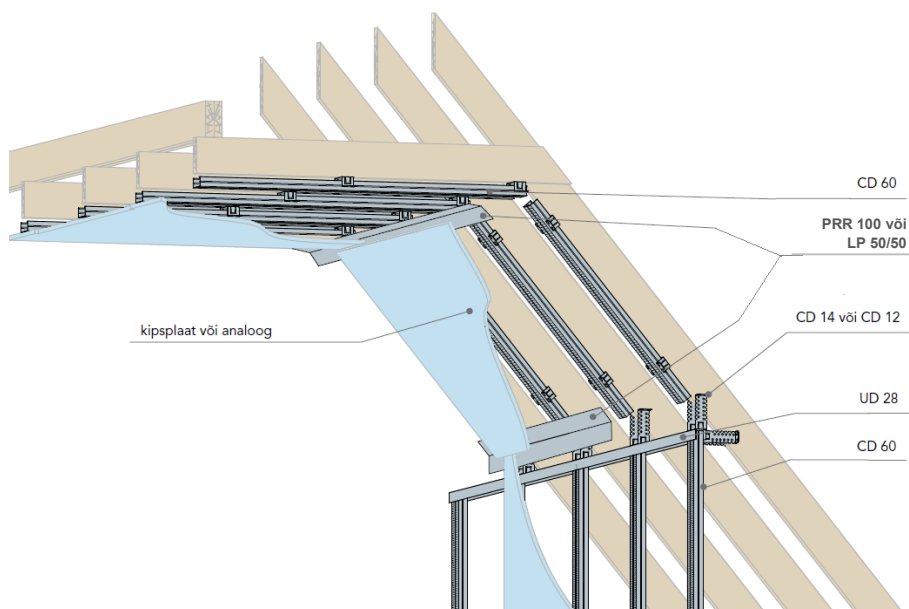
VAHESEINTE RISTUMINE

Kui seintevaheline nurk $\neq 90^\circ$, siis soovitame nurga tugevdamiseks kasutada PRR 100 või LP 50/50.



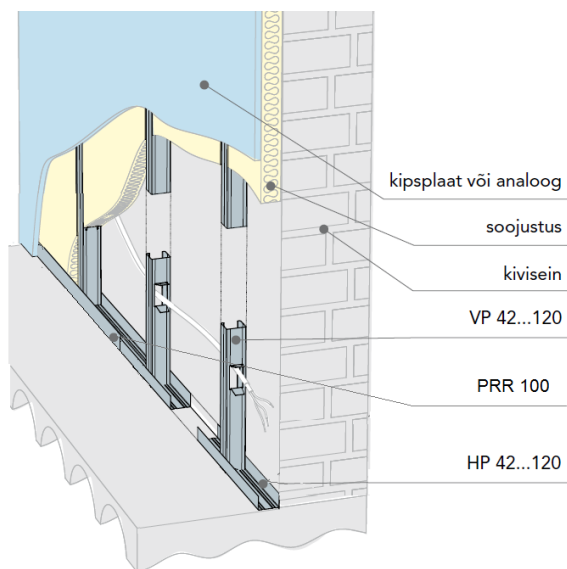
KATUSEKORRUSE SEINA JA LAE ÜHENDUS

Kaldlae ja sirge lae ning kaldlae ja seina ühendustes tuleb korrektse nurga saamiseks kasutada PRR 100 või LP 50/50.



SEINA ÜHENDUS PÕRANDAGA

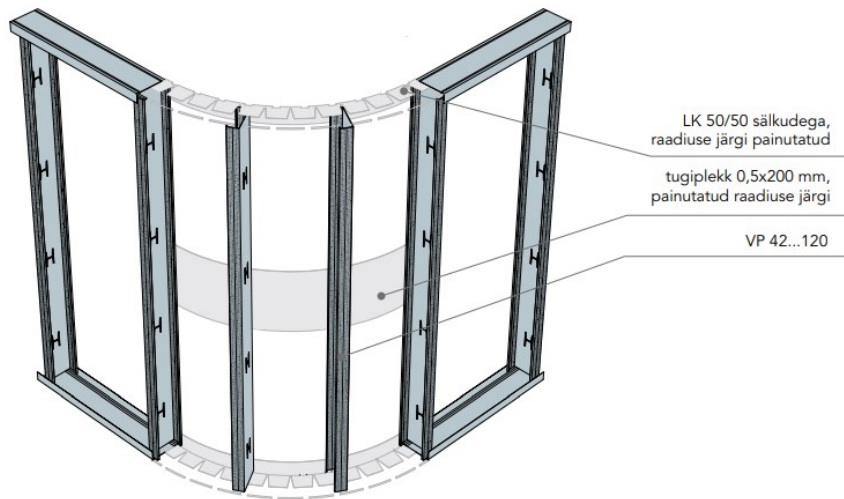
Laiema põrandaliistu kinnitamise lihtsustamiseks paigaldatakse PRR 100 põrandal oleva HP-profiili külge.





Kaarseinad ja kaaravad

KAARSEIN



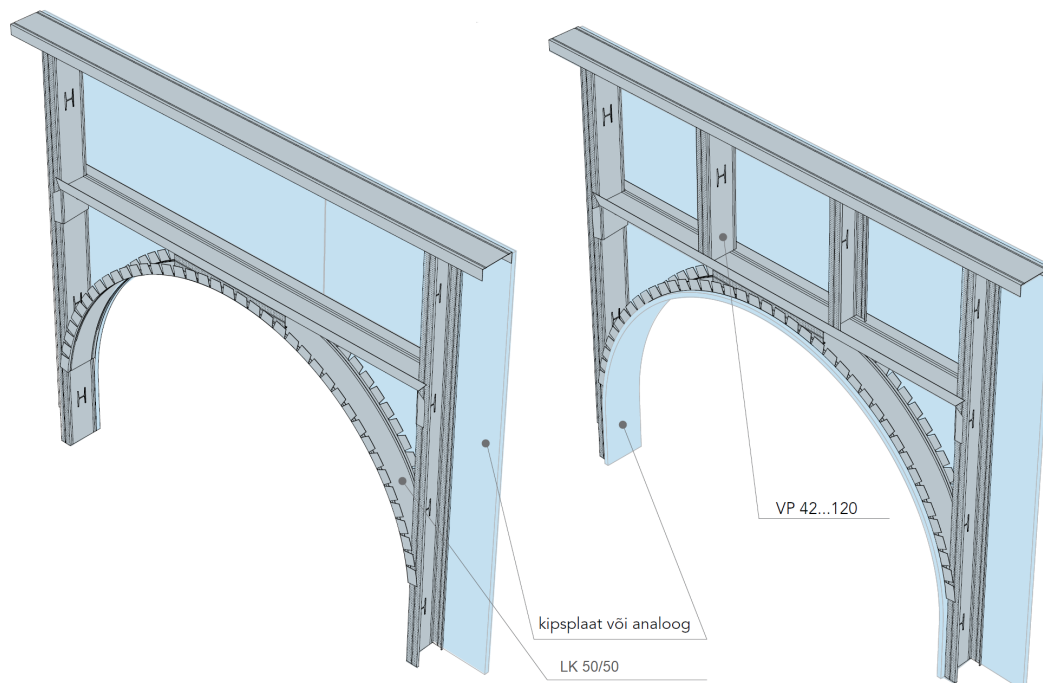
LK 50/50 säilkudega,
raadiuse järgi painutatud

tugiplekk 0,5x200 mm,
painutatud raadiuse järgi

VP 42...120

Sisemine LK 50/50 painutatakse raadiuse järgi. Kinnitatakse VP-profiil ja sisekaare tugiplekk.

KAARJAS UKSEAVA



VP 42...120

kipsplaat või analoog

LK 50/50

Paigaldada I kipsplaat.
LP-profiil painutada kipsplaadi
ava järgi.

Paigaldada kumera ava kohale
toetuseks VP-profiilid.
Paigaldada II kipsplaat. Viimistleda
kipsplaadiga ava sisemine külg.