



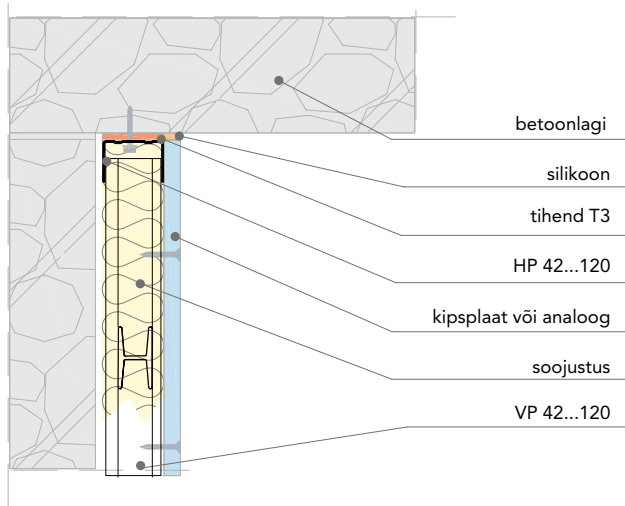
LAHENDUSED SEINTELE

1. SEINA ÜHENDUS PÕRANDA JA LAEGA

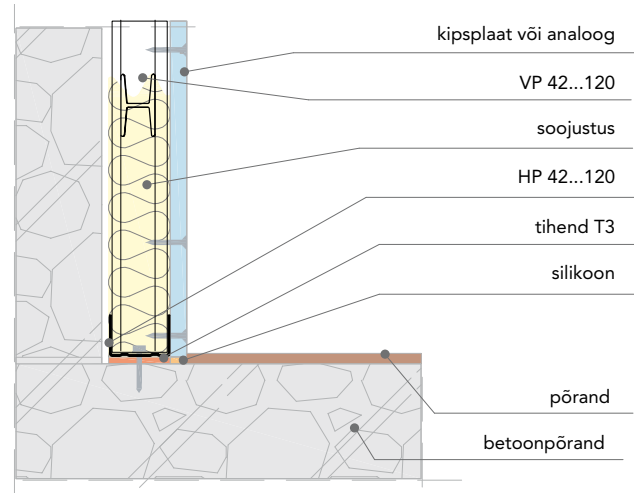
1.1 Kasutades VP-profiile

Kommunikatsioonid paigaldatakse läbi VP-profiilide H-avade.

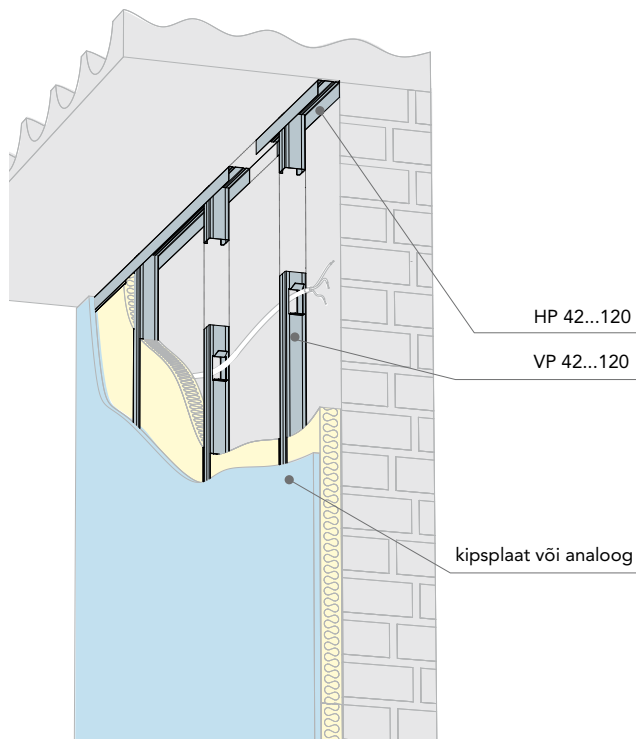
Kergseinte ehitamisel soovitame jätta lae juurde vajumisvuugid vähemalt 5 mm (VP- ja HP-profiilide vahele).



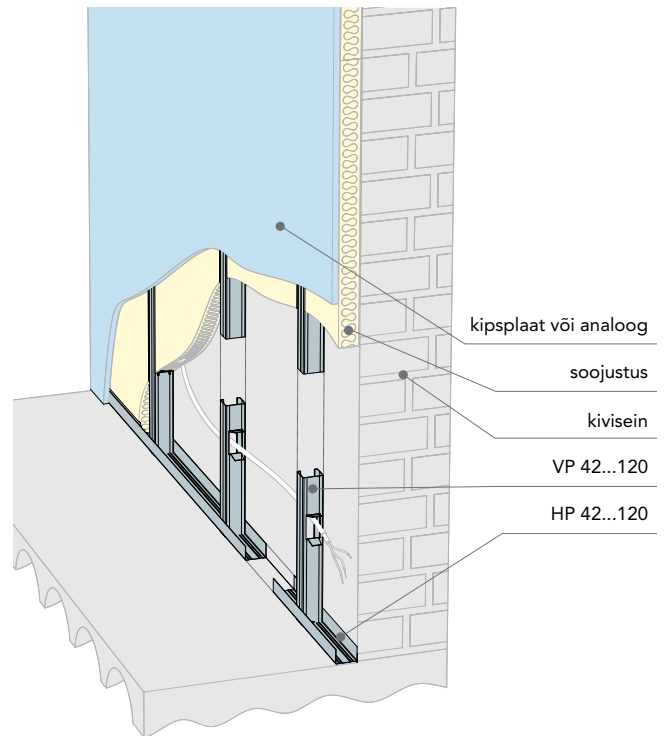
JOONIS 1.1.1



JOONIS 1.1.2



JOONIS 1.1.3



JOONIS 1.1.4

LAHENDUSED SEINTELE

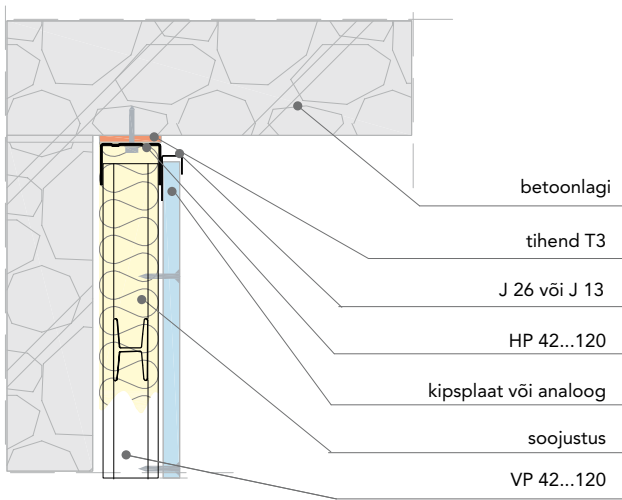


1. SEINA ÜHENDUS PÕRANDA JA LAEGA

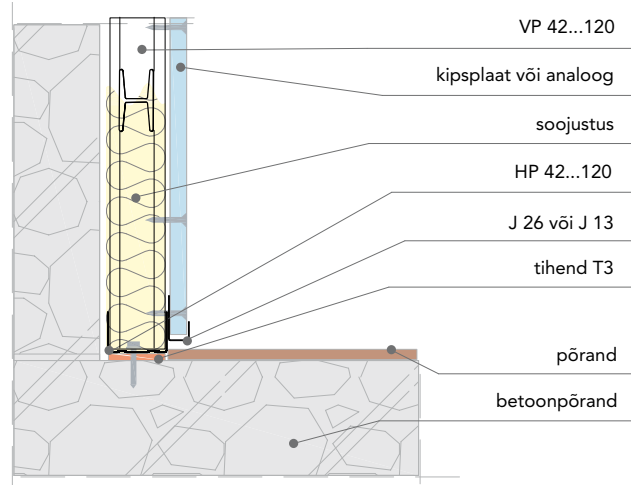
1.2 Kasutades VP- ja J-profiile

Suuremate (üle 10 mm) lae vajumistolerantside puhul on soovitatav kasutada J-liistu, mis toestab kipsplaati alt ja ülevalt. Kommunikatsioonid paigaldatakse läbi VP-profilide H-avade.

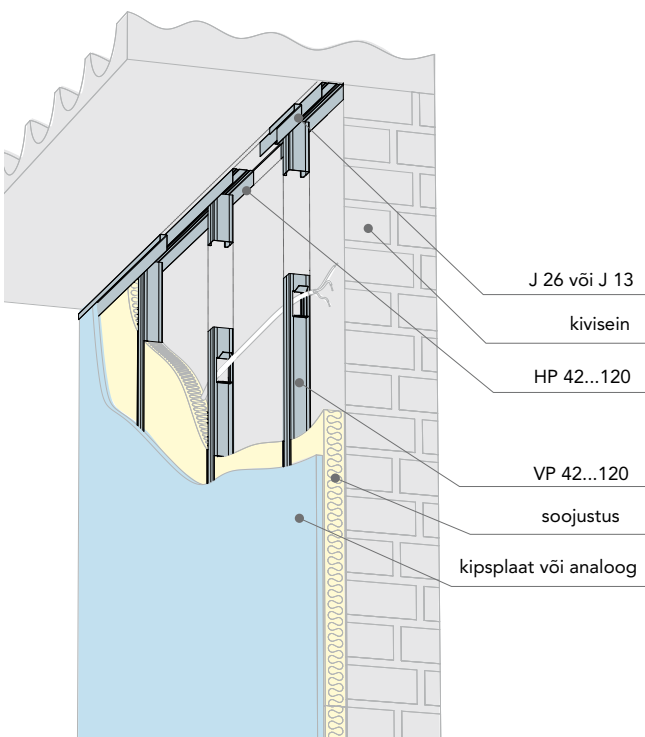
Kergseinte ehitamisel soovitame jätta lae juurde vajumisvuugid vähemalt 5 mm (VP- ja HP-profilide vahele).



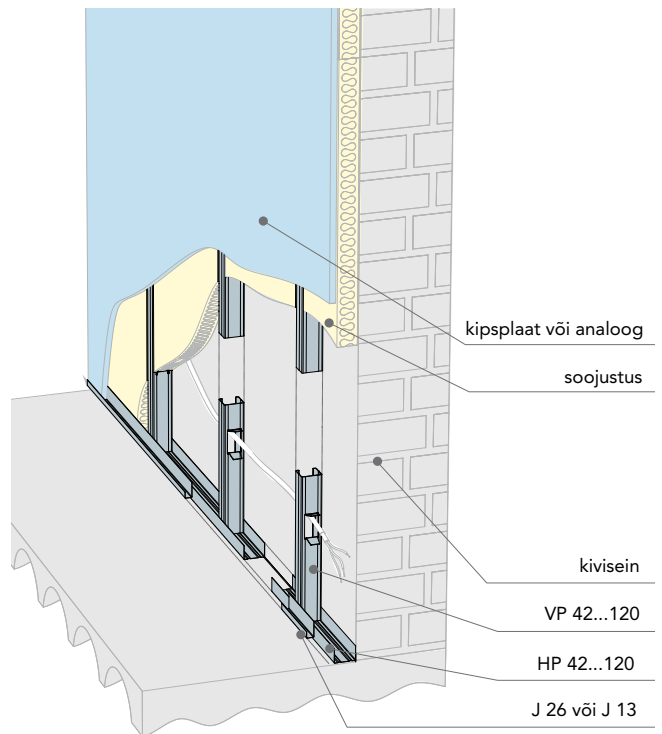
JOONIS 1.2.1



JOONIS 1.2.2



JOONIS 1.2.3



JOONIS 1.2.4



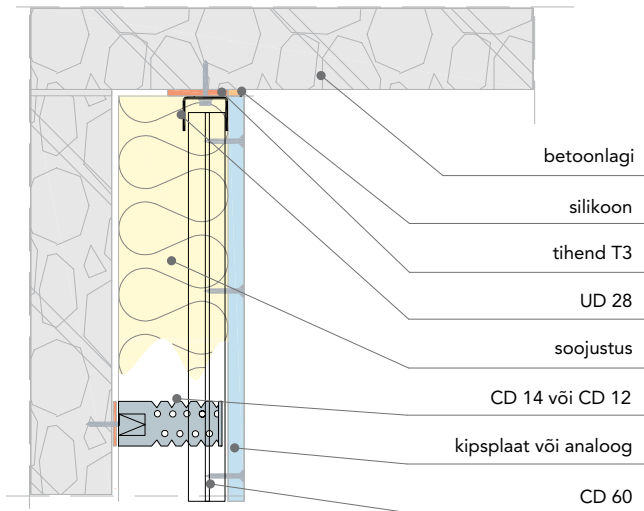
LAHENDUSED SEINTELE

1. SEINA ÜHENDUS PÖRANDA JA LAEGA

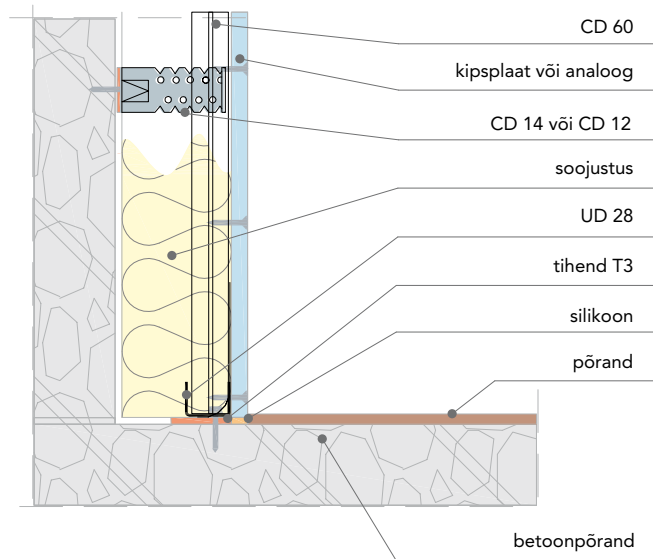
1.3 Kasutades CD-profiile

CD-profiile kasutatakse kõvera seina loodiajamiseks ja kommunikatsioonide peitmiseks kergseina taha.

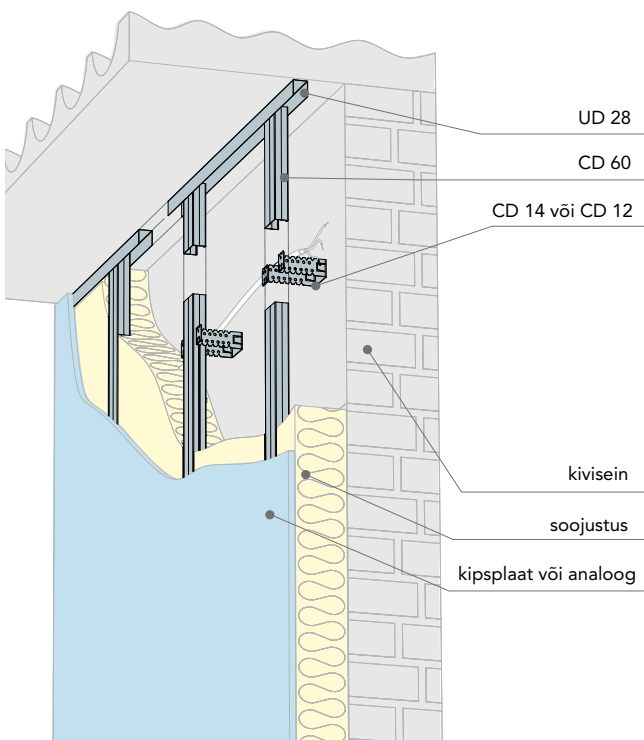
Kergseinte ehitamisel soovitame jätta lae juurde vajumisvuugid vähemalt 5 mm (CD- ja UD-profiilide vahele).



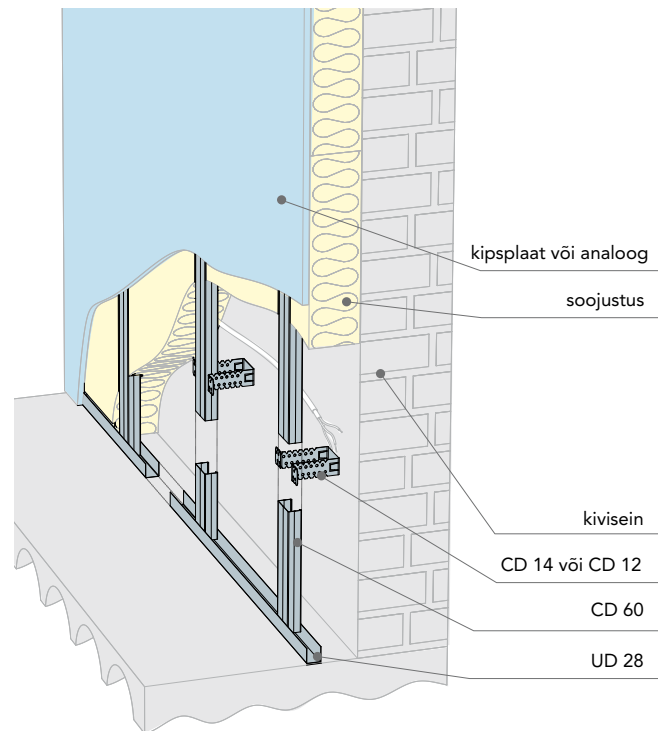
JOONIS 1.3.1



JOONIS 1.3.2



JOONIS 1.3.3



JOONIS 1.3.4

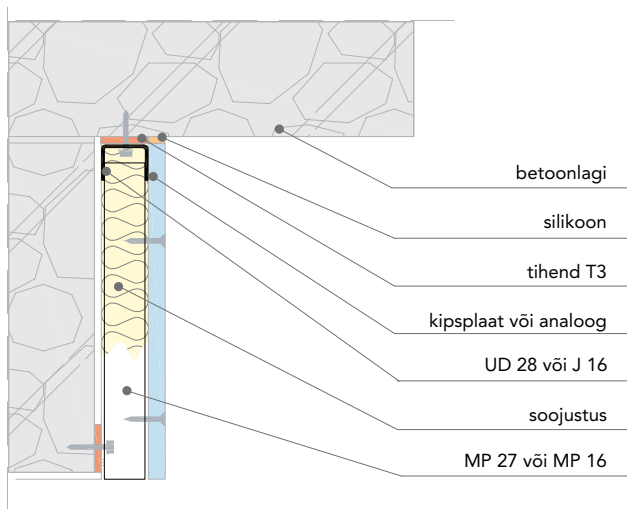
LAHENDUSED SEINTELE



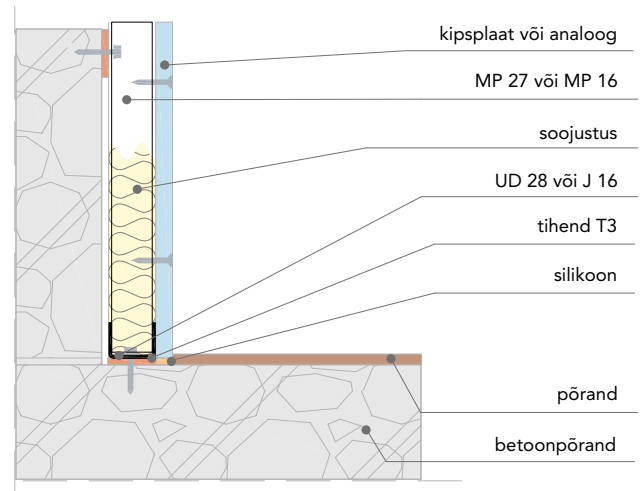
1. SEINA ÜHENDUS PÕRANDA JA LAEGA

1.4 Kasutades MP-profiile

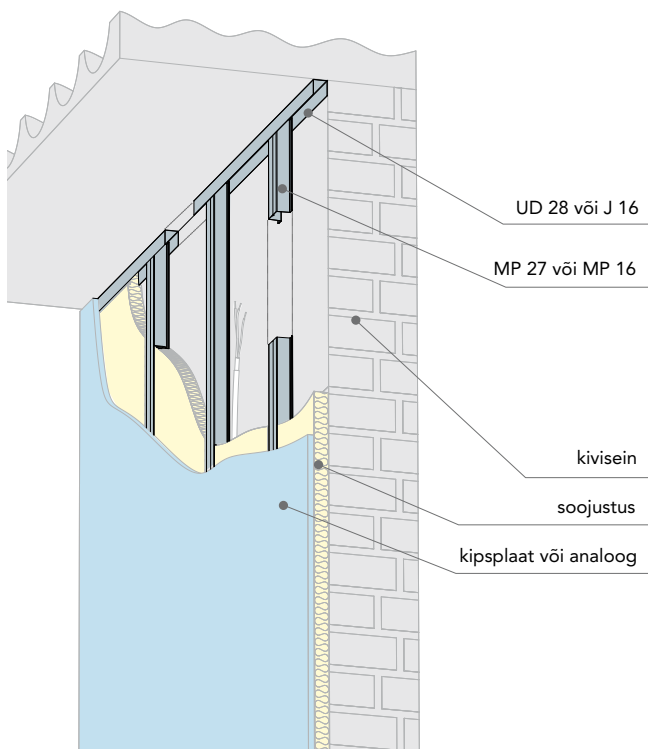
MP-profiile kasutatakse ebatasase seina loodi ajamiseks ja juhul, kui soovitakse kokku hoida põrandapinda. Kergseinte ehitamisel soovitame jätta lae juurde vajumisvuugid vähemalt 5 mm (MP- ja UD-profiilide vahele).



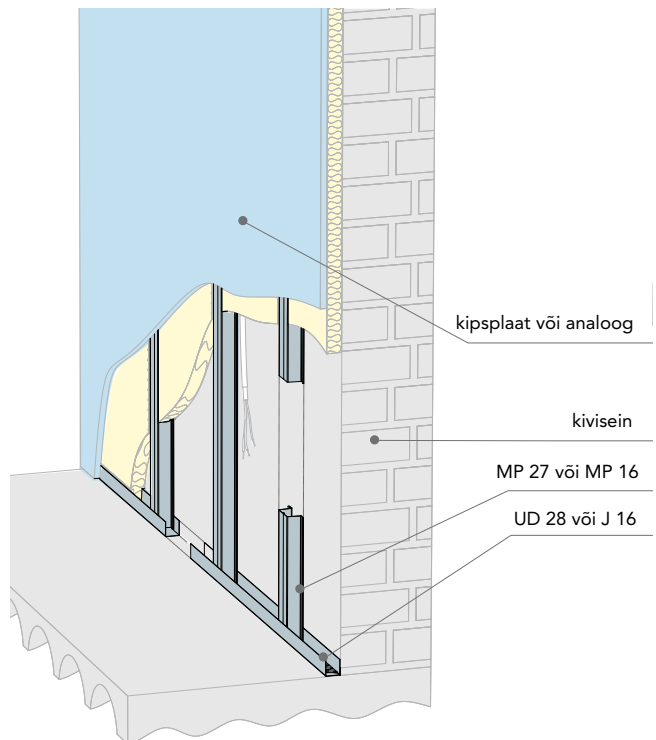
JOONIS 1.4.1



JOONIS 1.4.2



JOONIS 1.4.3



JOONIS 1.4.4